

LINHA  
OFTALMO

# SOFT care



## DE OLHO NA SAÚDE OFTÁLMICA DOS PETS

O **filme lacrimal** recobre a córnea e a conjuntiva, conservando e protegendo a superfície ocular.

Formado por 3 camadas com composição e propriedades específicas, o filme lacrimal é responsável pela **lubrificação**, **oxigenação** e **nutrição** da córnea, pela **remoção** de restos celulares e corpos

estranhos, e pela **proteção** contra microrganismos patogênicos e outros agentes externos.

Alterações na quantidade e qualidade da lágrima podem comprometer a fisiologia do filme lacrimal e ocasionar desde desconforto e irritação até severa inflamação e perda da visão.

# FIQUE ATENTO AOS SINAIS!

Sinais indicativos de doenças oculares que cães e gatos podem apresentar:

- aumento da frequência do **ato de piscar**
- **difficuldade** de abrir os olhos
- **lacrimejamento** excessivo
- **coceira** e **desconforto** ocular
- **fotofobia** (olhos com sensibilidade à luz)
- olhos **avermelhados**
- olhos com **aspecto seco**
- **aumento de volume** das pálpebras
- **presença de secreção** esbranquiçada a esverdeada
- **crostas** aderidas às pálpebras
- **opacidade** ou **pigmentação** da córnea



Substitutos da lágrima mimetizam os componentes do filme lacrimal e são importantes soluções adjuvantes ao tratamento das doenças oftalmológicas, pois promovem:

- **Lubrificação**, hidratação e higienização da superfície ocular
- **Proteção** contra irritações
- **Aumento** do volume e estabilidade da viscosidade lacrimal
- **Redução** da evaporação da porção aquosa da lágrima
- **Alívio** e conforto prolongado

Consulte o médico-veterinário para a realização do diagnóstico correto e prescrição do tratamento adequado.



PREVENÇÃO DA SAÚDE OCULAR

# LINHA OFTALMO SOFT CARE

PROMOVE A SAÚDE DOS OLHOS NO CUIDADO DIÁRIO.

Colírios lacrimomiméticos proporcionam conforto ocular e são indicados em diversas condições e situações da rotina dos pets.

EXPOSIÇÃO A AMBIENTES COM INFLUÊNCIA DE **FATORES EXTERNOS**

sol 

fumaça e poluição 

ar-condicionado 

vento 

poeira 

ar seco 



**Pós-operatório** de cirurgias oftalmológicas.

**Durante procedimentos cirúrgicos** em que o paciente recebe anestesia geral e mantém os olhos entreabertos, sujeitos a ressecamento.



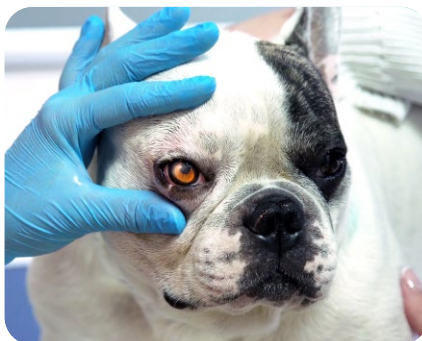
Uso como **adjuvantes ao tratamento** de ceratoconjuntivite seca (síndrome do olho seco), úlceras de córnea, ceratites, alterações oculares em casos de herpesvírus felino tipo I e outras doenças oftalmológicas em que há comprometimento do filme lacrimal.

Adjuvante para pacientes alérgicos para garantir maior conforto aos olhos.



Aplicação no **pré-banho ou pós-banho no centro de estética** para:

- Higienizar os olhos
- Prevenir ou amenizar o ressecamento causado pelo secador
- Proteger a superfície ocular do contato com shampoo ou outros produtos de banho



Uso em animais com **deforridades anatômicas** nas pálpebras e maior exposição da superfície ocular.

- **Cães e gatos braquicefálicos** apresentam os olhos mais expostos e suscetíveis a lesões e ressecamento
- **Raças predispostas** à síndrome do olho seco e outras alterações oftalmológicas: Shihtzu, Lhasa Apso, Pequinês, Bulldog Inglês, Yorkshire Terrier, Pug, Cocker Spaniel Americano, West Highland White Terrier, Schnauzer miniatura e Boston Terrier



**Animais idosos:** com o avanço da idade, a secreção lacrimal vai diminuindo, o que causa ressecamento da superfície ocular.

CUIDADO GOTA A GOTA

# SOLUÇÕES PARA PREVENÇÃO E MANUTENÇÃO DA SAÚDE OCULAR DE CÃES E GATOS



## VET FRESH 0,5% Carmelose Sódica

### LUBRIFICANTE OFTÁLMICO

Carmelose Sódica é um polissacarídeo que se associa às lágrimas do paciente, aumentando a viscosidade e o tempo de contato do filme lacrimal sobre a superfície ocular, proporcionando alívio da irritação, ardor e secura dos olhos.

## VET FRESH PLUS 0,05% Carmelose Sódica + 0,15% Hialuronato de Sódio

### LUBRIFICANTE OFTÁLMICO

Hialuronato de Sódio é um glicosaminoglicano de característica viscoelástica, com capacidade de retenção de água e lubrificação ocular. Em sinergia com a Carmelose Sódica, promove hidratação e estabilização do filme lacrimal com maior tempo de permanência do colírio sobre a superfície ocular, facilitando a migração e regeneração epitelial, proporcionando máximo conforto para os olhos.

## VET GUAR 0,2% Hidroxipropil Guar

### LÁGRIMA ARTIFICIAL ELÁSTICA ESTÉRIL Conforto prolongado

Hidroxipropil Guar é um polímero com propriedades lubrificantes e características muito próximas às da lágrima natural. Forma uma camada umidificante e estável, preservando o filme lacrimal por mais tempo, o que protege contra ressecamento e irritações oculares e proporciona um ambiente favorável à regeneração das células epiteliais.

## MODO DE USO DOS COLÍRIOS - LINHA OFTALMO SOFT CARE

APLICAR UMA GOTA NOS OLHOS, SEGUINDO AS RECOMENDAÇÕES DO MÉDICO-VETERINÁRIO.

PASSO A PASSO PARA A APLICAÇÃO **SEGURA E TRANQUILA**



1 Primeiro, lave bem as mãos, com água e sabão, e deixe o frasco do colírio aberto e ao alcance.



2 Se necessário, peça ajuda para outra pessoa segurar o animal com cuidado e firmeza. É importante que a cabeça fique bem segura e imóvel. Se for um gato, envolva-o com uma toalha e apoie seu corpo sobre uma superfície firme, deixando apenas a cabeça exposta.



3 Antes de aplicar o colírio, limpe os olhos suavemente com Eye Clean Up - Soft Care (loção higienizadora da região periocular), com auxílio de gaze, para remover sujidades ou secreções.



4 Posicione a mão embaixo do queixo e incline a cabeça do animal levemente para cima. Com o dedo polegar, abaixe delicadamente a pálpebra inferior.



5 Pingue as gotas necessárias no saco conjuntival ou globo ocular, a uma distância de aproximadamente 2 centímetros, sem encostar a ponta do frasco no olho ou pálpebra.



6 Recompense o animal com carinho e petisco. Não deixe que ele coce ou esfregue os olhos logo após a aplicação. Se necessário, coloque um colar de proteção.



7 Repita o procedimento de acordo com as instruções e frequência recomendadas pelo médico-veterinário.